



STEUERKANZLEI DR. SIEGEL
STEUERN · BETRIEBSWIRTSCHAFT · BERATUNG

DEIN Ausbildungsplatz als Steuerfachangestellte:r im familiären Umfeld





STEUERKANZLEI DR. SIEGEL
STEUERN · BETRIEBSWIRTSCHAFT · BERATUNG

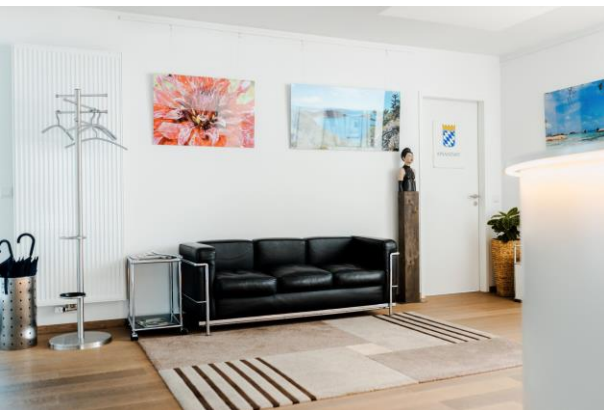


Du bist von Anfang an mittendrin und lernst in deiner praxisnahen Ausbildung alles, was zu diesem Beruf gehört.

Mit der Ausbildung hast du optimale Karrierechancen und kannst sogar Steuerberater werden.



Wir sind nicht nur eine bekannte, moderne und digitale Kanzlei, sondern können bei dir auch mit einem kollegialen Team punkten! Bei uns gibt es keine blöden Fragen, jeder hilft jedem.



Steuerkanzlei_dr_siegel



Steuerkanzlei Dr. Siegel



Steuerkanzlei Dr. Siegel



Was lernst du im Rahmen deiner Ausbildung?



Die
Anwendung
des
Steuerrechts

Begleitung der Mandanten
und Mandantinnen bei der
Digitalisierung

Erstellung von
Steuer-
erklärungen

Erstellung
von Finanz-
und Lohnbuch-
haltungen

Erstellung von
Jahres-
abschlüssen

Prüfung von
Steuer-
bescheiden

Abläufe in
einer
Steuerkanzlei



Was machen wir?

Steuerliche Beratung und Rechnungswesen

- Jahresabschlüsse
- Steuererklärungen
- Vertretung vor Finanzbehörden, Finanzgerichten und Bundesfinanzhof

Betriebswirtschaftliche Beratung

- Unternehmensanalyse
- Planungsrechnung
- Liquidationsberatung

Gründungsberatung

- Beratung von Existenzgründungen
- Vermögensberatung
- Vertragswesen

Selbstverständlich auf Basis modernster EDV- und Kommunikationstechnik





STEUERKANZLEI DR. SIEGEL
STEUERN · BETRIEBSWIRTSCHAFT · BERATUNG



Warum bei uns?

Familiäre, offene Firmenkultur

Ein offenes, zugewandtes Miteinander ist Teil unserer Firmenkultur. Egal ob frischgebackener Steuerfachwirt, Steuerberaterin mit über fünfzehn Jahren Berufserfahrung oder Geschäftsführer – wir sind alle per Du miteinander und unterstützen uns gegenseitig.

Dein Coach

Du bekommst deine eigene Ausbilderin oder deinen eigenen Ausbilder, der dich an die Hand nimmt und dir von Anfang an zur Seite steht. Der Rest des Teams freut sich über jede Frage von dir.

Teamevents

Wir essen regelmäßig gemeinsam zu Mittag. Unsere Betriebsausflüge und Weihnachtsfeiern werden dir lange in Erinnerung bleiben. Außerdem haben wir noch Veranstaltungen unter dem Jahr, wie zum Beispiel Grillfeste, Geburtstagsfeiern, etc. Schau doch mal bei Instagram rein 😊



Steuerkanzlei_dr_siegel



Steuerkanzlei Dr. Siegel



Steuerkanzlei Dr. Siegel



Wer sind wir?

35

Mitarbeiter:innen

1300

Mandanten:innen

3

Auszeichnungen
„Digitale Kanzlei“

600

qm Bürofläche

5

Besucher-Parkplätze

5

mal re-zertifiziert

7

Berufsträger:innen

350

qm Blühwiesen
für Bienen

0

Aktenordner

10

Kilowatt Peak
Photovoltaikfläche

2

Hochprofessionelle
Kaffeemaschinen

50

Jahre
Steuerkanzlei Siegel

39

Stunden/Woche
Öffnungszeiten



Die Ausbildung Steuerfachangestellte:r

Zahlen, Daten, Fakten	
Ausbildungsbeginn	Jährlich zum 01. September
Ausbildungsdauer	3 Jahre (mittlere Reife) 2,5 Jahre (Abitur)
Zwischenprüfung	Im Sommer des ersten Ausbildungsjahres
Abschlussprüfung	Im Sommer des dritten Ausbildungsjahres
Abschluss	Steuerfachangestellte:r
Berufsschule	Riesstraße in München



Lehrinhalte

Allgemeine Wirtschaftslehre

- Arbeitsrecht
- Rechtliche Rahmenbedingungen der Wirtschaft
- Handels- und Gesellschaftsrecht
- Soziale Sicherung

76 Unterrichtsstunden

Bsp. erstes Ausbildungsjahr

Steuerlehre

- Grundlagen des allgemeinen Steuerrechts
- Umsatzsteuer
- Einkommensteuer

190 Unterrichtsstunden

Rechnungswesen

- Einführung in ReWe
- Buchführungs- und Aufzeichnungsvorschriften
- Grundlagen der Finanzbuchführung
- Beschaffung und Absatz
- Anlagenwirtschaft
- Finanzwirtschaft
- Buchungen im Steuerbereich
- Grundlage der Datenverarbeitung
- FiBu unter Einhaltung der Datenverarbeitung

228 Unterrichtsstunden

Unterricht an der Berufsschule

Erstes Lehrjahr: pro Woche 2 Tage

zweites und drittes Lehrjahr: pro Woche 1 Tag





STEUERKANZLEI DR. SIEGEL
STEUERN · BETRIEBSWIRTSCHAFT · BERATUNG

Unser Chef Prof. Dr. Thomas Siegel

- geb. 1965, verheiratet, zwei erwachsene Söhne
- Steuerberater, Fachberater für Internationales Steuerrecht und Landwirtschaftliche Buchstelle
- Stellvertretender Vorsitzender des Verwaltungsrates beim Deutschen Gründerverband
- Mitglied im Wissenschaftlichen Beirat des Deutschen Gründerverbands
- Professor an der Mediadesign Hochschule
- Zahlreiche Veröffentlichungen ([Bücher, Artikel, etc.](#))



Steuerkanzlei_dr_siegel



Steuerkanzlei Dr. Siegel



Steuerkanzlei Dr. Siegel



STEUERKANZLEI DR. SIEGEL
STEUERN · BETRIEBSWIRTSCHAFT · BERATUNG

Wir freuen uns auf dich!

Steuerkanzlei Dr. Siegel

Georg-Wimmer-Ring 8
85604 Zorneding

Tel.: 0 81 06 / 24 12 - 0
Fax: 0 81 06 / 24 12 – 12
www.stb-siegel.de



**Schick deine Bewerbung an unsere Kanzleileiterin
Daniela Lex: dlex@stb-siegel.de**



Steuerkanzlei_dr_siegel



Steuerkanzlei Dr. Siegel



Steuerkanzlei Dr. Siegel